

PISTA LA PERDIZ S.L.U.
C/Lagasca 126
28006 Madrid

REF: IMPORTANT INFORMATIVE NOTE / EGNOS-Based Instrument Flight Procedures at La Perdiz Aerodrome

Pista La Perdiz S.L. participated in the EU funded ACCEPTA Project (ACCElating EGNOS adoPTion in Aviation) which finished in December 2014. Pista La Perdiz S.L. participated by leading the Work Package “Assessment of EGNOS-Based Instrument Flight Procedures Implementation at visual Runways – La Perdiz Private Aerodrome”.

Pista La Perdiz S.L. teamed up with the Spanish Air Navigation Service Provider Enaire (formerly Aena) for some of the activities included in this Work Package. As a result, Enaire designed the attached EGNOS-Based Instrument Procedures for La Perdiz Aerodrome (RNP APCH, SID, STAR for RWY ends 10/28), which is currently a visual aerodrome.

The complete set of charts was already delivered to the Project Coordinator Ineco and Project Generator and Officer GSA (European GNSS Agency) which has final property of the Work Package.

The aforementioned procedures are considered draft proposals until they are eventually implemented and officially approved by the Spanish National Supervisory Agency (AESA).

Pending of this approval, the charts are published at La Perdiz web site www.lanava.net for promotion and dissemination purposes, following one of the aims of the ACCEPTA Project. **As far as those Instrument Flight Procedures (IFP) are not being approved to be published in AIP-Spain, they are NOT AUTHORIZED TO BE USED TO PROCEED TO/FROM LA PERDIZ RUNWAY.**

Nevertheless, the above mentioned IFPs have been designed following ICAO PANS-OPS Doc. 8168, PBN Manual Doc.9613 and partially quality assurance for flight procedure design according to Doc. 9906, volume I. In addition, those referred IFPs have been successfully tested in flight with laboratory equipment.

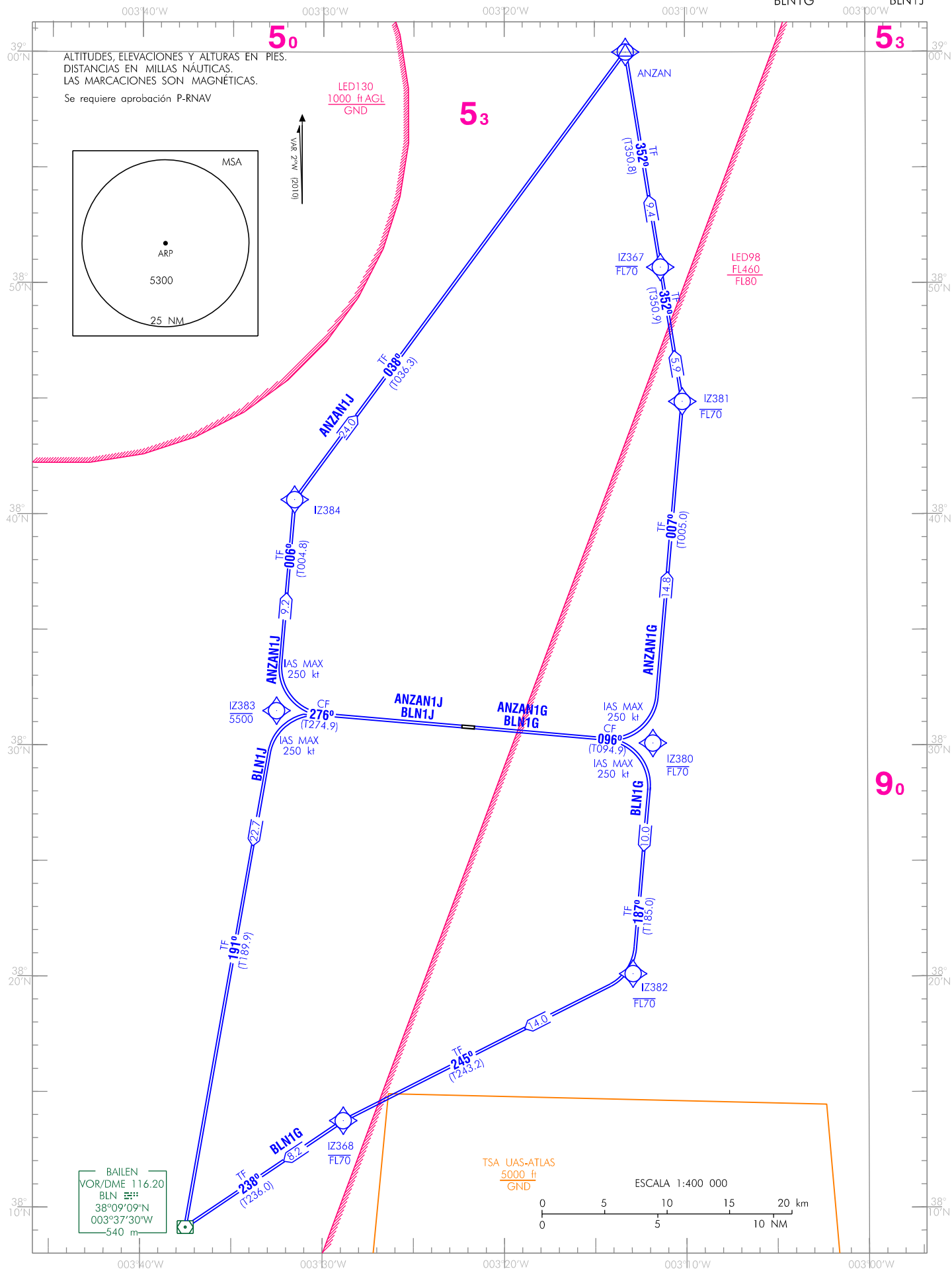
Mr. Javier Medem
Pista La Perdiz S.L.U.

ACCEPTA
 PROPUESTA DE CARTA PRNAV DE SALIDA NORMALIZADA
 VUELO POR INSTRUMENTOS (SID)-OACI

LA PERDIZ
 IATM-12-DTC-032-1.0
 V1
 RWY 10/28
 ANZAN1G ANZAN1J
 BLN1G BLN1J

TA 6000

A/A 118.825





AEROPUERTO DE USO RESTRINGIDO LA PERDIZ (LEIZ). ESTUDIO DE LAS VSS Y MANIOBRAS SID, STAR Y RNP APCH PISTAS 10 Y 28

Código:
IATM-12-DTC-032-1.0

Elaborado:
08/01/2013

Página 1 de 3

LA PERDIZ AD

PROPUESTA / PROPOSAL

SALIDAS NORMALIZADAS POR INSTRUMENTOS (SID) RNAV

RWY 10 (P-RNAV)

| DEFINICIÓN DEL TEXTO - TEXTUAL DESCRIPTION | TEXTO ABREVIADO - ABBREVIATED DESCRIPTION | Código Path Terminator Previsto / Expected Path Terminator Coding | Fly-Over Requerido / Fly-Over Required |
|---|--|--|---|
| NOTAS APLICABLES A TODAS LAS SID / NOTES APPLICABLE TO ALL SID: - SE REQUIERE APROBACIÓN P-RNAV /P-RNAV APPROVAL REQUIRED. | | | |
| ANZAN1G RNAV | | | |
| A IZ380 en rumbo 096°M a FL70 ft o inferior, virar a la izquierda IAS Max 250kt. A IZ381 a FL70 ft o inferior, virar a la izquierda. A IZ367 a FL70 ft o inferior. A ANZAN. | IZ380 [M096;F070-;L;K250] – IZ381 [F070-;L] – IZ367 [F070-] - ANZAN | CF TF TF TF | - - - - |
| BLN1G RNAV | | | |
| A IZ380 en rumbo 096°M a FL70 ft o inferior, virar a la derecha IAS Max 250kt. A IZ382 a FL70 ft o inferior, virar a la derecha. A IZ368 a FL70 ft o inferior, virar a la izquierda. A BLN. | IZ380 [M096; F070-;R;K250] – IZ382 [F070-;R] – IZ368 [F070-;L] - BLN | CF TF TF TF | - - - - |

| Path Terminator | Nombre del/Name of Waypoint | Fly Over | Marcación / Derrota / Rumbo Course / Track/ Heading °M (°T) | Dirección del viraje - Turn Direction | Limitación Altitud - Altitude Constraint | Limitación velocidad - Speed Constraint | Radioayuda requerida - Required Navaid | Rumbo distancia a la radioayuda - Bearing Range to Navaid | Ángulo de senda vertical - Vertical Path Angle |
|---|--------------------------------------|-------------|---|---|--|---|--|--|---|
| NOTAS APLICABLES A TODAS LAS SID / NOTES APPLICABLE TO ALL SID: - SE REQUIERE APROBACIÓN P-RNAV /P-RNAV APPROVAL REQUIRED. | | | | | | | | | |
| ANZAN1G RNAV | | | | | | | | | |
| CF | IZ380 | - | 096 (094.9) | L | -F070 | -250 | BLN | - | 7.5% |
| TF | IZ381 | - | 007 (005.0) | L | -F070 | - | - | - | - |
| TF | IZ367 | - | 352 (350.9) | - | -F070 | - | - | - | - |
| TF | ANZAN | - | 352 (350.8) | - | - | - | - | - | - |
| BLN1G RNAV | | | | | | | | | |
| CF | IZ380 | - | 096 (094.9) | R | -F070 | -250 | BLN | - | 7.5% |
| TF | IZ382 | - | 187 (185.0) | R | -F070 | - | - | - | - |
| TF | IZ368 | - | 245 (243.2) | L | -F070 | - | - | - | - |
| TF | BLN | - | 238 (236.0) | - | - | - | - | - | - |



**AEROPUERTO DE USO RESTRINGIDO LA PERDIZ
(LEIZ). ESTUDIO DE LAS VSS Y MANIOBRAS SID,
STAR Y RNP APCH PISTAS 10 Y 28**

Código:
IATM-12-DTC-032-1.0

Elaborado:
08/01/2013

Página 2 de 3

RWY 28 (P-RNAV)

| <i>DEFINICIÓN DEL TEXTO TEXTUAL DESCRIPTION</i> | <i>TEXTO ABREVIADO ABBREVIATED DESCRIPTION</i> | <i>Código Path Terminator Previsto / Expected Path Terminator Coding</i> | <i>Fly-Over Requerido / Fly-Over Required</i> |
|---|--|--|---|
| NOTAS APLICABLES A TODAS LAS SID / NOTES APPLICABLE TO ALL SID: - SE REQUIERE APROBACIÓN P-RNAV /P-RNAV APPROVAL REQUIRED. | | | |
| ANZAN1J RNAV | | | |
| A IZ383 en rumbo 276°M a 5500 ft o inferior, virar a la derecha IAS Max 250kt. A IZ384, virar a la derecha. A ANZAN. | IZ383 [M276;A5500-;R;K250] - IZ384 [R] - ANZAN. | CF TF TF | - - - |
| BLN1J RNAV | | | |
| A IZ383 en rumbo 276°M a 5500 ft o inferior, virar a la izquierda IAS Max 250kt. A BLN. | IZ383 [M276;A5500-;L;K250] - BLN | CF TF | - - |

| <i>Path Terminator</i> | <i>Nombre del/Name of Waypoint</i> | <i>Fly Over</i> | <i>Marcación / Derrota / Rumbo Course / Track/ Heading °M (°T)</i> | <i>Dirección del viraje - Turn Direction</i> | <i>Limitación Altitud - Altitude Constraint</i> | <i>Limitación velocidad - Speed Constraint</i> | <i>Radioayuda requerida - Required Navaid</i> | <i>Rumbo distancia a la radioayuda - Bearing Range to Navaid</i> | <i>Angulo de senda vertical - Vertical Path Angle</i> |
|---|--|---------------------|--|--|---|--|---|--|---|
| NOTAS APLICABLES A TODAS LAS SID / NOTES APPLICABLE TO ALL SID: - SE REQUIERE APROBACIÓN P-RNAV /P-RNAV APPROVAL REQUIRED. | | | | | | | | | |
| ANZAN1J RNAV | | | | | | | | | |
| CF | IZ383 | - | 276 (274.9) | R | -5500 | -250 | BLN | - | - |
| TF | IZ384 | - | 006 (004.8) | R | - | - | - | - | - |
| TF | ANZAN | - | 038 (036.3) | - | - | - | - | - | - |
| BLN1J RNAV | | | | | | | | | |
| CF | IZ383 | - | 276 (274.9) | L | -5500 | -250 | BLN | - | - |
| TF | BLN | - | 191 (189.9) | - | - | - | - | - | - |



COORDENADAS WAYPOINTS (SID RNAV LEIZ RWY10 Y RWY28)

| WAYPOINT | COORDENADAS |
|----------|-------------------------------------|
| ANZAN | 39°00'00.0000"N 003°13'17.2240"W |
| BLN | 38°09'09.0595"N 003°37'30.0405"W |
| IZ367 | 38°50'41.5125"N 003°11'21.7880"W |
| IZ368 | 38°13'46.0670"N 003°28'50.7845"W |
| IZ380 | 38°30'06.2810"N 003°11'49.3510"W |
| IZ381 | 38°44'52.9310"N 003°10'10.0150"W |
| IZ382 | 38°20'07.7035"N 003°12'55.8980"W |
| IZ383 | 38°31'30.1475"N 003°32'32.7625"W |
| IZ384 | 38°40'38.0095"N 003°31'34.0945"W |

ACCEPTA
 PROPUESTA DE CARTA PRNAV DE LLEGADA NORMALIZADA
 VUELO POR INSTRUMENTOS (STAR)-OACI

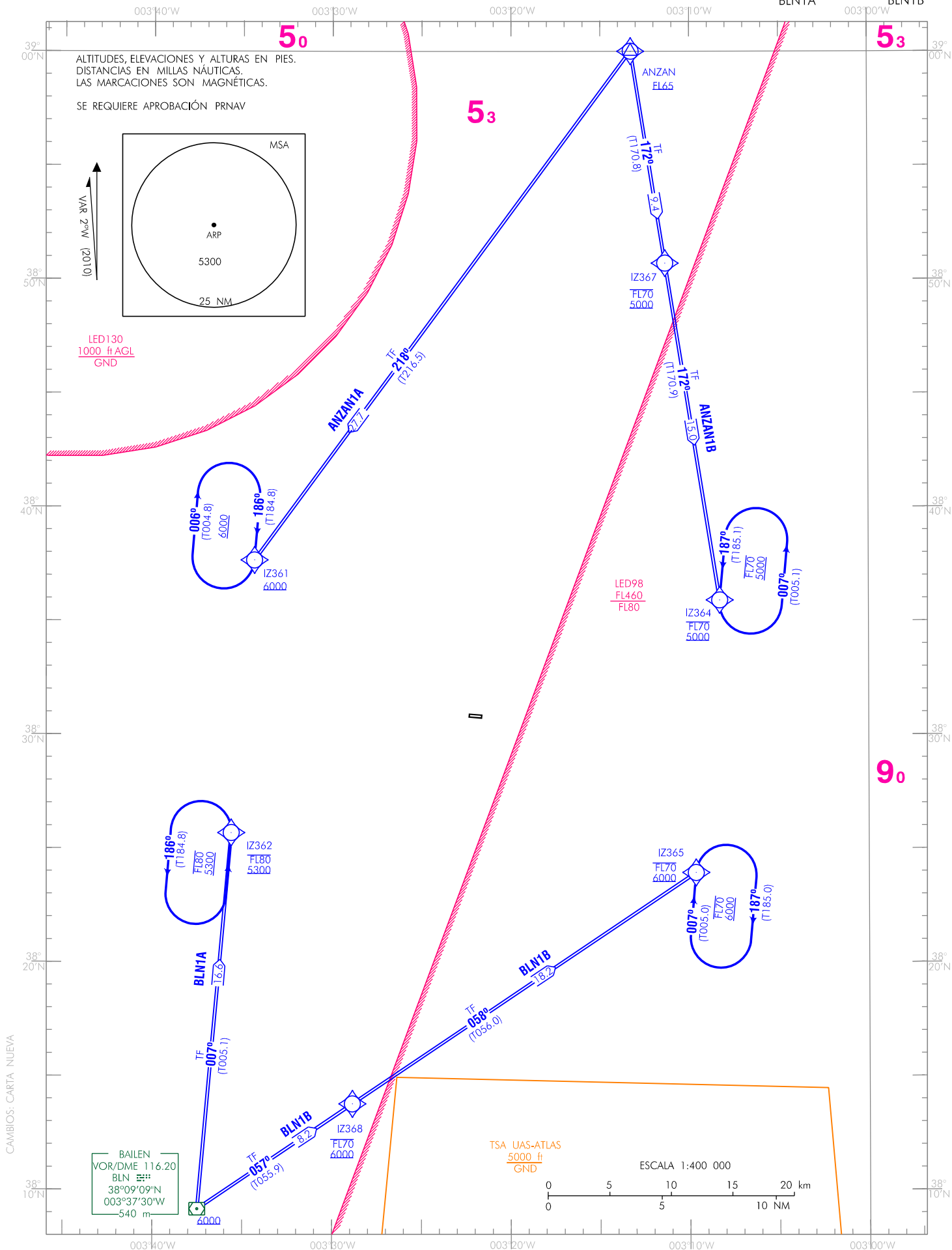
LA PERDIZ
 IATM-12-DTC-032-1.0
 V1

TA 6000

A/A 118.825

ANZAN1A
 BLN1A

RWY 10/28
 ANZAN1B
 BLN1B



CAMBIOS: CARTA NUEVA





LA PERDIZ AD

PROPUESTA / PROPOSAL

**LLEGADAS NORMALIZADAS POR INSTRUMENTOS (STAR) RNAV
RWY 10 (P-RNAV)**

LLEGADA ANZAN UNO ALPHA (ANZAN1A)

Tránsito procedente de: W-400; G-5; UW-400; UN-869.

ANZAN – IZ361 (IAF).

LLEGADA BAILEN UNO ALPHA (BLN1A)

Tránsito procedente de: B-11, B-700; R-47.

BLN VOR/DME – IZ362 (IAF).

| <i>DEFINICIÓN DEL TEXTO</i> - <i>TEXTUAL DESCRIPTION</i> | <i>TEXTO ABREVIADO</i> - <i>ABBREVIATED DESCRIPTION</i> | <i>Código Path Terminator Previsto / Expected Path Terminator Coding</i> | <i>Fly-Over Requerido / Fly-Over Required</i> |
|--|---|--|---|
| NOTAS APLICABLES A TODAS LAS STAR / NOTES APPLICABLE TO ALL STAR - SE REQUIERE APROBACIÓN P-RNAV /P-RNAV APPROVAL REQUIRED. | | | |
| ANZAN1A RNAV | | | |
| ANZAN a FL65 o superior. A IZ361 a 6000 ft o superior. | ANZAN [F065+]- IZ361 [A6000+] | IF TF | - - |
| BLN1A RNAV | | | |
| BLN a 6000 ft o superior. A IZ362 a 5300 ft o superior a FL80 o inferior. | BLN [A6000+]- IZ362 [A5300+,F080-] | IF TF | - - |

| <i>Path Terminator</i> | <i>Nombre del/Name of Waypoint</i> | <i>Fly Over</i> | <i>Marcación / Derrota / Rumbo Course / Track/ Heading °M (°T)</i> | <i>Dirección del viraje - Turn Direction</i> | <i>Limitación Altitud - Altitude Constraint</i> | <i>Limitación velocidad - Speed Constraint</i> | <i>Radioayuda requerida - Required Navaid</i> | <i>Rumbo distancia a la radioayuda - Bearing Range to Navaid</i> | <i>Ángulo de senda vertical - Vertical Path Angle</i> |
|---|------------------------------------|-----------------|--|--|---|--|---|--|---|
| NOTAS APLICABLES A TODAS LAS STAR / NOTES APPLICABLE TO ALL STAR: - SE REQUIERE APROBACIÓN P-RNAV /P-RNAV APPROVAL REQUIRED. | | | | | | | | | |
| ANZAN1A RNAV | | | | | | | | | |
| IF | ANZAN | - | - | - | +F065 | - | - | - | - |
| TF | IZ361 | - | 218 (216.5) | - | +6000 | - | - | - | - |
| BLN1A RNAV | | | | | | | | | |
| IF | BLN | - | - | - | +6000 | - | - | - | - |
| TF | IZ362 | - | 007 (005.1) | - | +5300, -F080 | - | - | - | - |



RWY 28 (P-RNAV)

LLEGADA ANZAN UNO BRAVO (ANZAN1B)

Tránsito procedente de: W-400; G-5.

ANZAN – IZ367 – IZ364 (IAF).

LLEGADA BAILEN UNO BRAVO (BLN1B)

Tránsito procedente de: B-11, B-700; R-47.

BLN VOR/DME – IZ368 – IZ365 (IAF).

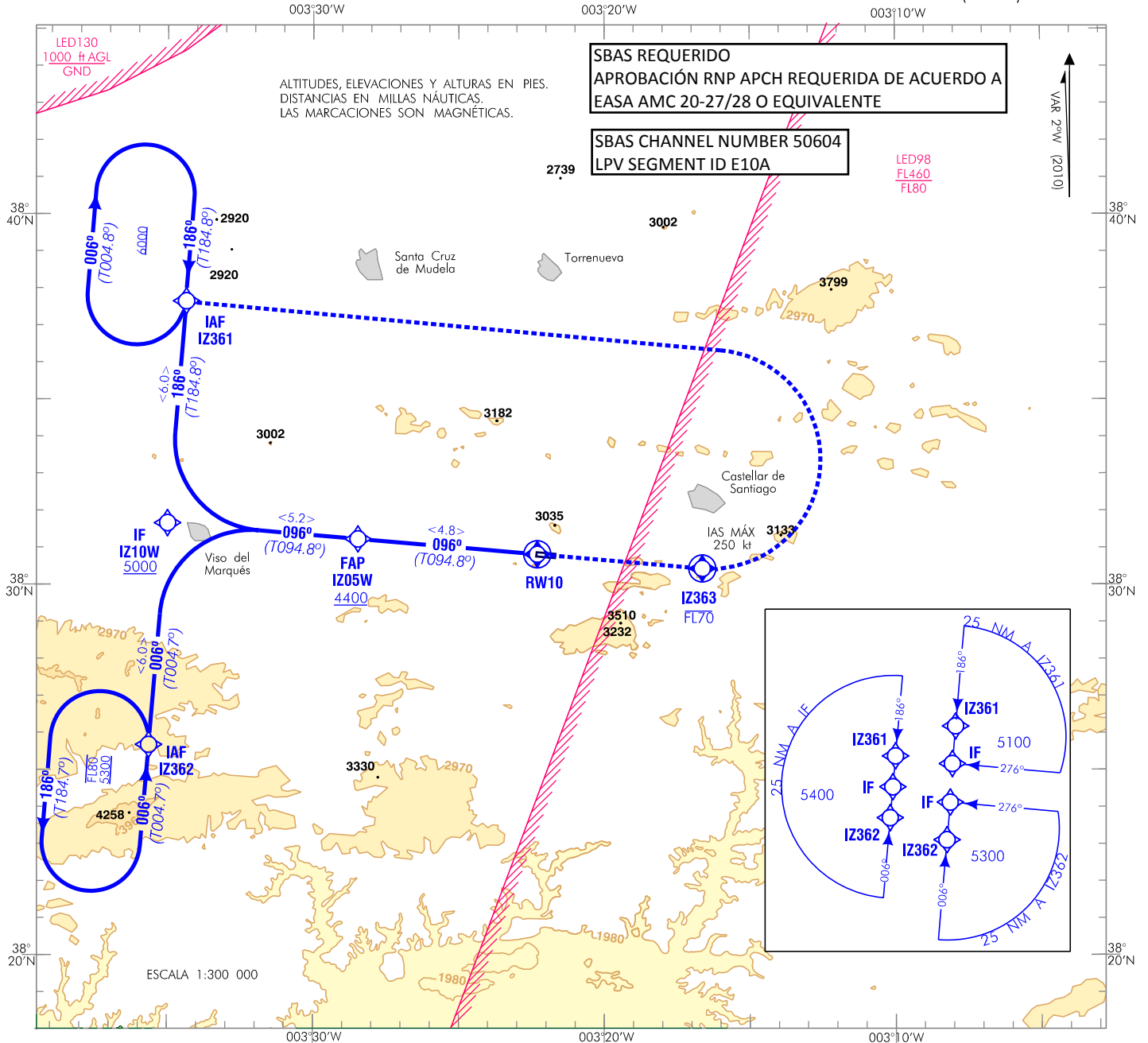
| DEFINICIÓN DEL TEXTO - TEXTUAL DESCRIPTION | TEXTO ABREVIADO - ABBREVIATED DESCRIPTION | Código Path Terminator Previsto / Expected Path Terminator Coding | Fly-Over Requerido / Fly-Over Required |
|--|---|--|---|
| NOTAS APLICABLES A TODAS LAS STAR / NOTES APPLICABLE TO ALL STAR - SE REQUIERE APROBACIÓN P-RNAV /P-RNAV APPROVAL REQUIRED. | | | |
| ANZAN1B RNAV | | | |
| ANZAN a FL65 o superior. A IZ367 a 5000 ft o superior, a FL70 o inferior. A IZ364 a 5000 ft o superior, a FL70 o inferior | ANZAN [F065+]- IZ367 [A5000+,F070-]- IZ364 [A5000+,F070-] | IF TF TF | - - - |
| BLN1B RNAV | | | |
| BLN a 6000 ft o superior. A IZ368 a 6000 ft o superior, a FL70 o inferior. A IZ365 a 6000 ft o superior, a FL70 o inferior. | BLN [A6000+]- IZ367 [A6000+,F070-]- IZ365 [A6000+,F070-] | IF TF TF | - - - |

| Path Terminator | Nombre del/Name of Waypoint | Fly Over | Marcación / Derrota / Rumbo Course / Track / Heading °M (°T) | Dirección del viraje - Turn Direction | Limitación Altitud - Altitude Constraint | Limitación velocidad - Speed Constraint | Radioayuda requerida - Required Navaid | Rumbo distancia a la radioayuda - Bearing Range to Navaid | Ángulo de senda vertical - Vertical Path Angle |
|---|--------------------------------------|-------------|--|---|--|---|--|--|---|
| NOTAS APLICABLES A TODAS LAS STAR / NOTES APPLICABLE TO ALL STAR: - SE REQUIERE APROBACIÓN P-RNAV /P-RNAV APPROVAL REQUIRED. | | | | | | | | | |
| ANZAN1B RNAV | | | | | | | | | |
| IF | ANZAN | - | - | - | +F065 | - | - | - | - |
| TF | IZ367 | - | 172 (170.8) | - | +6000; -F070 | - | - | - | - |
| TF | IZ364 | - | 172 (170.9) | - | +6000; -F070 | - | - | - | - |
| BLN1B RNAV | | | | | | | | | |
| IF | BLN | - | - | - | +6000 | - | - | - | - |
| TF | IZ368 | - | 057 (055.9) | - | +6000; -F070 | - | - | - | - |
| TF | IZ365 | - | 058 (056.0) | - | +6000; -F070 | - | - | - | - |

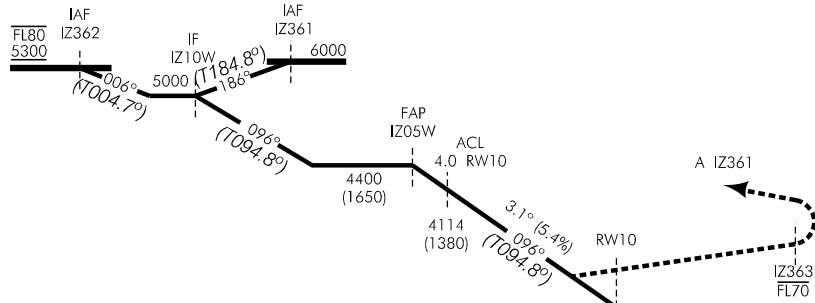


**COORDENADAS WAYPOINTS
(STAR RNAV LEIZ RWY10 Y RWY28)**

| WAYPOINT | COORDENADAS |
|----------|-------------------------------------|
| ANZAN | 39°00'00.0000"N 003°13'17.2240"W |
| BLN | 38°09'09.0595"N 003°37'30.0405"W |
| IZ361 | 38°37'39.0260"N 003°34'21.3550"W |
| IZ362 | 38°25'40.7880"N 003°35'37.6790"W |
| IZ364 | 38°35'53.6970"N 003°08'19.7185"W |
| IZ365 | 38°23'55.7450"N 003°09'40.3135"W |
| IZ367 | 38°50'41.5125"N 003°11'21.7880"W |
| IZ368 | 38°13'46.0670"N 003°28'50.7845"W |



APROXIMACIÓN FRUSTRADA: SUBIR DIRECTO A IZ363. VIRAR A LA IZQUIERDA (IAS MAX 250 kt) DIRECTO A IZ361 PARA INTEGRARSE EN LA ESPERA A 6000 FT O SUPERIOR. NIVEL DE VUELO MÁXIMO FL70 DURANTE LA MANIOBRA DE APROXIMACIÓN FRUSTRADA.



ELEV: 2734
THR RWY 10

HGT REF ELEV THR DESPLAZADO RWY 10

| OCA/H | | A | B | C | D |
|-----------------------------|----------|---------------|----------------|----------------|----------------|
| STA | LPV 2.5% | 3161 (427) | 3173 (439) | 3181 (447) | 3192 (458) |
| | | | | | |
| En circuito (H) sobre AD | | 3430 (680) | 3870 (1120) | 3960 (1210) | 3960 (1210) |

| GS | kt | 80 | 100 | 120 | 140 | 160 | 180 |
|------------------|--------|-------|----------------|----------------|---------------|-------|------|
| FAF-THR: 4.8 NM | min:s | 3:38 | 2:55 | 2:25 | 2:05 | 1:49 | 1:37 |
| FAF-MAPT: | min:s | | | | | | |
| ROD: 5.4 % | ft/min | 439 | 548 | 658 | 768 | 878 | 987 |
| ALT/HGT RW10 FNA | | | | | | | |
| | 6 DME | 5 DME | 4 DME | 3 DME | 2 DME | 1 DME | |
| | | | 4120 (1390) | 3780 (1050) | 3450 (720) | | |

CAMBIOS: CARTA NUEVA



AEROPUERTO DE USO RESTRINGIDO LA PERDIZ (LEIZ). ESTUDIO DE LAS
VSS Y MANIOBRAS SID, STAR Y RNP APCH PISTAS 10 Y 28

Código:
IATM-12-DTC-032-1.0

Elaborado:
08/01/2013

Página 1 de 4

Aproximación RNAV (GNSS) Z LEIZ RWY 10

| DESCRIPCIÓN DEL PROCEDIMIENTO/ APROXIMACIÓN DESDE IAF IZ361 | | | |
|---|--|-----------------|--------------------|
| Descripción Textual | Descripción Abreviada | Path Terminator | Fly-Over requerido |
| IZ361 {HM;R;T184.8;1min} a 6000ft o superior | IZ361[HM,R,T184.8,1min;A6000+] | IF | - |
| a IZ10W a 5000ft o superior, virar a la izquierda | IZ10W[A5000+;L] | TF | - |
| a IZ05W a 4400ft o superior | IZ05W[A4400+] | TF | - |
| a <u>RW10</u> a 2784ft o superior | <u>RW10</u> [A2784+] | TF | Y |
| APROXIMACIÓN FRUSTRADA | | | |
| directo a <u>IZ363</u> a FL70 o inferior, virar a la izquierda | → <u>IZ363</u> [F070-;L] | DF | Y |
| Directo a IZ361 {HM;R;T184.8;1min} a 6000ft o superior, a FL70 o inferior | → IZ361[HM,R,T184.8,1min;A6000+;F070-] | DF | - |



AEROPUERTO DE USO RESTRINGIDO LA PERDIZ (LEIZ). ESTUDIO DE LAS
VSS Y MANIOBRAS SID, STAR Y RNP APCH PISTAS 10 Y 28

Código:
IATM-12-DTC-032-1.0

Elaborado:
08/01/2013

Página 2 de 4

Aproximación RNAV (GNSS) Z LEIZ RWY 10

| DESCRIPCIÓN DEL PROCEDIMIENTO/ APROXIMACIÓN DESDE IAF IZ362 | | | |
|---|--|-----------------|--------------------|
| Descripción Textual | Descripción Abreviada | Path Terminator | Fly-Over requerido |
| IZ362 {HM;L;T004.7;1min} a 5000ft o superior a FL80 o inferior | IZ361[HM,R,T184.7,1min;A5000+;F080-] | IF | - |
| a IZ10W a 5000ft o superior, virar a la derecha | IZ10W[A5000+;R] | TF | - |
| a IZ05W a 4400ft o superior | IZ05W[A4400+] | TF | - |
| a <u>RW10</u> a 2784ft o superior | <u>RW10</u> [A2784+] | TF | Y |
| APROXIMACIÓN FRUSTRADA | | | |
| directo a <u>IZ363</u> a FL70 o inferior, virar a la izquierda | → <u>IZ363</u> [F070-;L] | DF | Y |
| Directo a IZ361 {HM;R;T184.8;1min} a 6000ft o superior, a FL70 o inferior | → IZ361[HM,R,T184.8,1min;A6000+;F070-] | DF | - |



**Aproximación RNAV (GNSS) Z LEIZ RWY 10
COORDENADAS WAYPOINTS**

| WAYPOINT | COORDENADAS |
|-------------|-------------------------------------|
| IZ361 (IAF) | 38°37'39.0260"N 003°34'21.3550"W |
| IZ362 (IAF) | 38°25'40.7880"N 003°35'37.6790"W |
| IZ10W(IF) | 38°31'39.8280"N 003°34'59.9745"W |
| IZ05W (FAP) | 38°31'13.9070"N 003°28'27.6135"W |
| RW10 (LTP) | 38°30'49.1615"N 003°22'18.1805"W |
| IZ363 | 38°30'26.2090"N 003°16'37.8430"W |

| | |
|--|---------------|
| Aproximación Final de Precisión – Ángulo de descenso (Pendiente) | 3.10° (5.42%) |
|--|---------------|



**Aproximación RNAV (GNSS) Z LEIZ RWY 10
FAS DATA BLOCK**

1. **OPERATION TYPE**: 00
2. **SERVICE PROVIDER IDENTIFIER**: 01*
3. **AIRPORT IDENTIFIER**: LEIZ
4. **RUNWAY**: RW10
5. **APPROACH PERFORMANCE DESIGNATOR**: 0**
6. **ROUTE INDICATOR**: Z
7. **REFERENCE PATH DATA SELECTOR (RPDS)**: 00
8. **REFERENCE PATH IDENTIFIER**: E10A***
9. **LANDING THRESHOLD POINT (LTP) - LATITUDE**: 383049.1615N
10. **LANDING THRESHOLD POINT (LTP) - LONGITUDE**: 0032218.1805W
11. **LTP HEIGHT ABOVE ELLIPSOID (HAE)**: +08864 (886.4m)
12. **FLIGHT PATH ALIGNMENT POINT (FPAP) – LATITUDE**: 383044.4570N
13. **FLIGHT PATH ALIGNMENT POINT (FPAP) – LONGITUDE**: 0032108.4915W
14. **THRESHOLD CROSSING HEIGHT (TCH)**: 00049.2
15. **TCH UNIT SELECTOR**: F
16. **GLIDE PATH ANGLE**: 03.10
17. **COURSE WIDTH AT THRESHOLD**: 105.00
18. **Δ LENGTH OFFSET**: 0296
19. **HORIZONTAL ALERT LIMIT (HAL)**: 40.0
20. **VERTICAL ALERT LIMIT (VAL)**: 50.0
21. **PRECISION APPROACH PATH POINT CRC REMINDER**: 9B37B7D9

Non – FAS Data Block Fields:

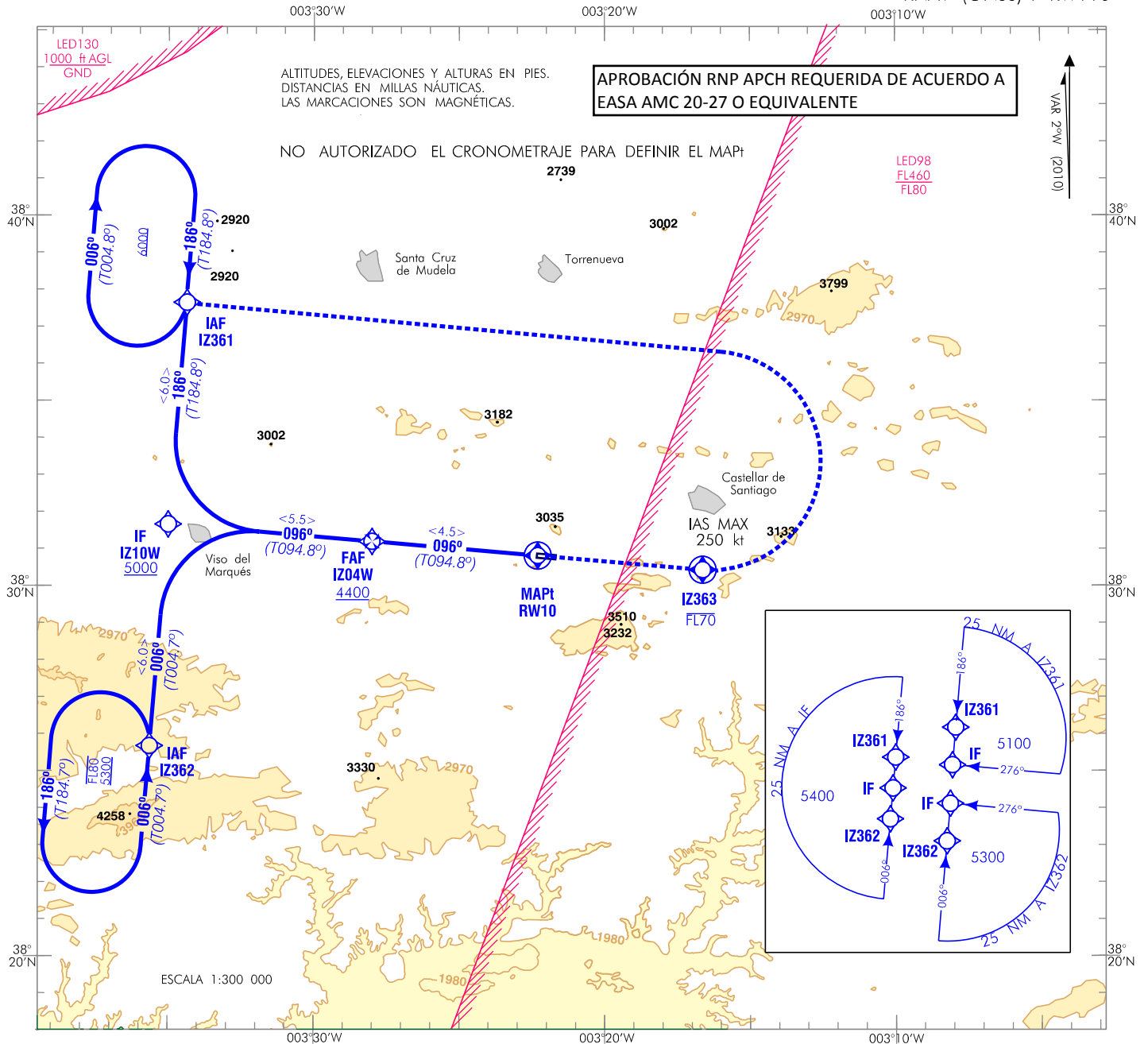
22. **ICAO CODE**: LE
23. **LTP ORTHOMETRIC HEIGHT**: +08334 (833.4m)
24. **FPAP ORTHOMETRIC HEIGHT**: +08356 (835.6m)

Notas:

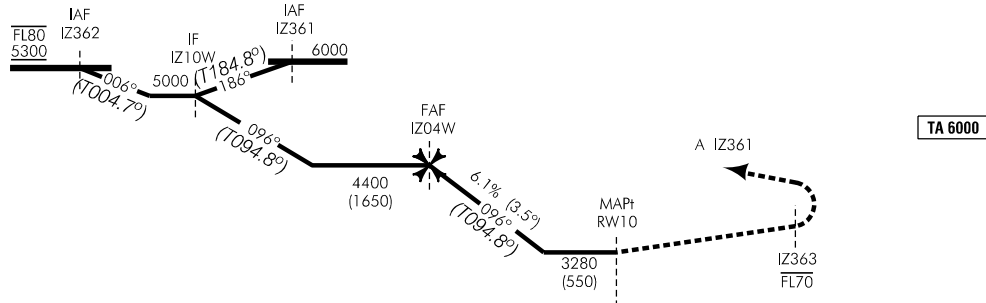
* : Este valor "01" identifica a EGNOS como proveedor de servicio

** : LPV

***: "E" se refiere a EGNOS



APROXIMACIÓN FRUSTRADA: SUBIR DIRECTO A IZ363. VIRAR A LA IZQUIERDA (IAS MAX 250 kt) DIRECTO A IZ361 PARA INTEGRARSE EN LA ESPERA A 6000 FT O SUPERIOR. NIVEL DE VUELO MÁXIMO FL70 DURANTE LA MANIOBRA DE APROXIMACIÓN FRUSTRADA.



ELEV: 2734
 THR RWY 10

HGT REF ELEV THR RWY 10

| OCA/H | | A | B | C | D |
|--------------------------|------|------------|-------------|-------------|-------------|
| STA | LNAV | 3280 (550) | | | |
| | 2.5% | | | | |
| En circuito (H) sobre AD | | 3430 (680) | 3870 (1120) | 3960 (1210) | 3960 (1210) |

| GS | kt | 80 | 100 | 120 | 140 | 160 | 180 |
|------------------|--------|-------|-------|-------------|-------------|------------|-------|
| FAF-THR: | min:s | | | | | | |
| FAF-MAPT: | min:s | | | | | | |
| ROD: 6.1% | ft/min | 496 | 620 | 744 | 868 | 992 | 1115 |
| ALT/HGT RW10 FNA | | | | | | | |
| | | 6 DME | 5 DME | 4 DME | 3 DME | 2 DME | 1 DME |
| | | | | 4280 (1550) | 3900 (1170) | 3530 (800) | |

CAMBIOS: CARTA NUEVA



AEROPUERTO DE USO RESTRINGIDO LA PERDIZ (LEIZ). ESTUDIO DE LAS
VSS Y MANIOBRAS SID, STAR Y RNP APCH PISTAS 10 Y 28

Código:
IATM-12-DTC-032-1.0

Elaborado:
08/01/2013

Página 1 de 3

Aproximación RNAV/GNSS LEIZ Y RWY 10

| DESCRIPCIÓN DEL PROCEDIMIENTO/ APROXIMACIÓN DESDE IAF IZ361 | | | |
|---|--|-----------------|--------------------|
| Descripción Textual | Descripción Abreviada | Path Terminator | Fly-Over requerido |
| IZ361 {HM;R;T184.8;1min} a 6000ft o superior | IZ361[HM,R,T184.8,1min;A6000+] | IF | - |
| a IZ10W a 5000ft o superior, virar a la izquierda | IZ10W[A5000+;L] | TF | - |
| a IZ04W a 4400ft o superior | IZ04W[A4400+] | TF | - |
| a <u>RW10</u> a 2784ft o superior | <u>RW10</u> [A2784+] | TF | Y |
| APROXIMACIÓN FRUSTRADA | | | |
| directo a <u>IZ363</u> a FL70 o inferior, virar a la izquierda | → <u>IZ363</u> [F070-;L] | DF | Y |
| directo a IZ361 {HM;R;T184.8;1min} a 6000ft o superior, a FL70 o inferior | → IZ361[HM,R,T184.8,1min;A6000+;F070-] | DF | - |



AEROPUERTO DE USO RESTRINGIDO LA PERDIZ (LEIZ). ESTUDIO DE LAS
VSS Y MANIOBRAS SID, STAR Y RNP APCH PISTAS 10 Y 28

Código:
IATM-12-DTC-032-1.0

Elaborado:
08/01/2013

Página 2 de 3

Aproximación RNAV/GNSS LEIZ Y RWY 10

| DESCRIPCIÓN DEL PROCEDIMIENTO/ APROXIMACIÓN DESDE IAF IZ362 | | | |
|---|--|-----------------|--------------------|
| Descripción Textual | Descripción Abreviada | Path Terminator | Fly-Over requerido |
| IZ362 {HM;L;T004.8;1min} a 5300ft o superior a FL80 o inferior | IZ362[HM,L,T004.8,1min;A5300+;F080-] | IF | - |
| a IZ10W a 5000ft o superior, virar a la derecha | IZ10W[A5000+;R] | TF | - |
| a IZ04W a 4400ft o superior | IZ04W[A4400+] | TF | - |
| a <u>RW10</u> a 2784ft o superior | <u>RW10</u> [A2784+] | TF | Y |
| APROXIMACIÓN FRUSTRADA | | | |
| directo a <u>IZ363</u> a FL70 o inferior, virar a la izquierda | → <u>IZ363</u> [F070-;L] | DF | Y |
| directo a IZ361 {HM;R;T184.8;1min} a 6000ft o superior, a FL70 o inferior | → IZ361[HM,R,T184.8,1min;A6000+;F070-] | DF | - |

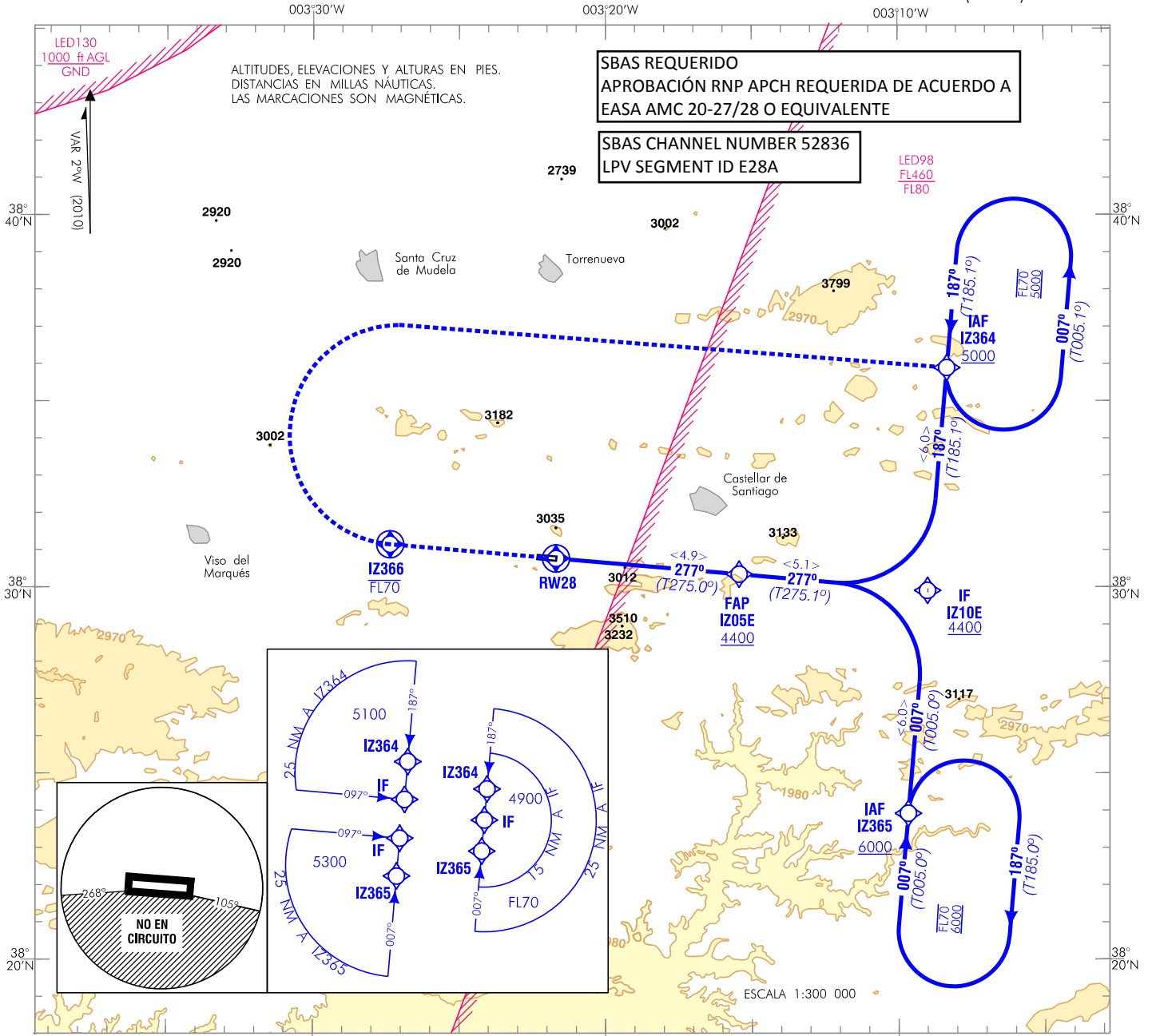


COORDENADAS WAYPOINTS (RNAV GNSS LEIZ Y RWY10)

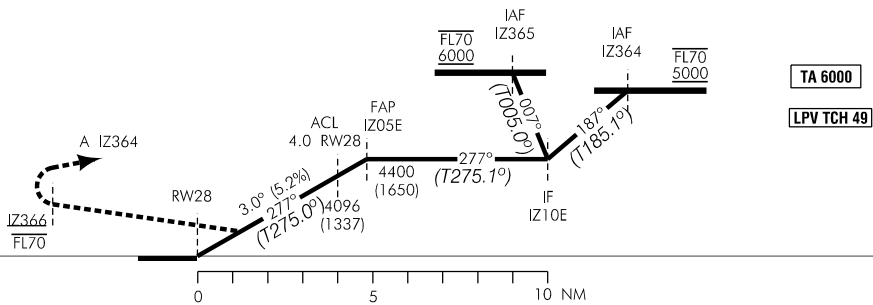
| WAYPOINT | COORDENADAS |
|------------------|-------------------------------------|
| IZ361 (IAF) | 38°37'39.0260"N 003°34'21.3550"W |
| IZ362 (IAF) | 38°25'40.7880"N 003°35'37.6790"W |
| IZ10W(IF) | 38°31'39.8280"N 003°34'59.9745"W |
| IZ04W (FAF LNAV) | 38°31'12.0305"N 003°27'59.4275"W |
| RW10 (LTP) | 38°30'49.1615"N 003°22'18.1805"W |
| IZ363 | 38°30'26.2090"N 003°16'37.8430"W |

Aproximación Final de No Precisión – Pendiente (Ángulo de descenso)

6.12% (3.50°)



APROXIMACIÓN FRUSTRADA: SUBIR DIRECTO A IZ366. VIRAR A LA DERECHA DIRECTO A IZ364 PARA INTEGRARSE EN LA ESPERA A 5000 FT O SUPERIOR. MÁXIMO NIVEL DE VUELO FL70 DURANTE LA APROXIMACIÓN FRUSTRADA.



ELEV: 2759
 THR RWY 28

HGT REF ELEV THR DESPLAZADO RWY 28

| OCA/H | | A | B | C | D |
|----------------------------|------|------------|------------|------------|------------|
| STA | LPV | 3192 (433) | 3204 (445) | 3212 (453) | 3223 (464) |
| | 2.5% | | | | |
| En circuito (H) sobre 2759 | | 3420 (670) | 3570 (820) | 3670 (920) | 3670 (920) |

| GS | kt | 80 | 100 | 120 | 140 | 160 | 180 |
|---|--------|-------------------|-------|-------------|-------------|------------|-------|
| FAF-THR: 4.9 NM | min:s | 3:42 | 2:58 | 2:28 | 2:07 | 1:51 | 1:39 |
| FAF-MAPT: | min:s | | | | | | |
| ROD: 5.2 % | ft/min | 425 | 531 | 637 | 743 | 849 | 955 |
| LPV Segment ID: E28A SBAS Channel Number 52836 | | ALT/HGT RWY28 FNA | | | | | |
| | | 6 DME | 5 DME | 4 DME | 3 DME | 2 DME | 1 DME |
| | | | | 4100 (1350) | 3780 (1030) | 3450 (700) | |

CAMBIOS: CARTA NUEVA



AEROPUERTO DE USO RESTRINGIDO LA PERDIZ (LEIZ). ESTUDIO DE LAS
VSS Y MANIOBRAS SID, STAR Y RNP APCH PISTAS 10 Y 28

Código:
IATM-12-DTC-032-1.0

Elaborado:
08/01/2013

Página 1 de 4

Aproximación RNAV (GNSS) Z LEIZ RWY 28

| DESCRIPCIÓN DEL PROCEDIMIENTO/ APROXIMACIÓN DESDE IAF IZ364 | | | |
|--|--|-----------------|--------------------|
| Descripción Textual | Descripción Abreviada | Path Terminator | Fly-Over requerido |
| IZ364 {HM;L;T185.1;1min} a 5000ft o superior a FL70 o inferior | IZ364 [HM,R,T185.1,1min;A5000+;F070-] | IF | - |
| a IZ10E a 4400ft o superior, virar a la derecha | IZ10E[A4400+;R] | TF | - |
| a IZ05E a 4400ft o superior | IZ05E[A4400+] | TF | - |
| a <u>RW28</u> a 2808ft o superior | <u>RW28</u> [A2808+] | TF | Y |
| APROXIMACIÓN FRUSTRADA | | | |
| directo a <u>IZ366</u> a FL70 o inferior, virar a la derecha | → <u>IZ366</u> [F070-;R] | DF | Y |
| Directo a IZ364 {HM;L;T185.1;1min} a 5000ft o superior a FL70 o inferior | → IZ364[HM,R,T185.1,1min;A5000+;F070-] | DF | - |



**AEROPUERTO DE USO RESTRINGIDO LA PERDIZ (LEIZ). ESTUDIO DE LAS
VSS Y MANIOBRAS SID, STAR Y RNP APCH PISTAS 10 Y 28**

Código:
IATM-12-DTC-032-1.0

Elaborado:
08/01/2013

Página 2 de 4

Aproximación RNAV (GNSS) Z LEIZ RWY 28

| DESCRIPCIÓN DEL PROCEDIMIENTO/ APROXIMACIÓN DESDE IAF IZ365 | | | |
|--|--|-----------------|--------------------|
| Descripción Textual | Descripción Abreviada | Path Terminator | Fly-Over requerido |
| IZ365 {HM;R;T005.0;1min} a 6000ft o superior a FL70 o inferior | IZ365[HM,R,T005.0,1min;A6000+;F070-] | IF | - |
| a IZ10E a 4400ft o superior, virar a la izquierda | IZ10E[A4400+;L] | TF | - |
| a IZ05E a 4400ft o superior | IZ05E[A4400+] | TF | - |
| a <u>RW28</u> a 2808ft o superior | <u>RW28</u> [A2808+] | TF | Y |
| APROXIMACIÓN FRUSTRADA | | | |
| directo a IZ366 a FL70 o inferior, virar a la derecha | →IZ366[F070-;R] | DF | Y |
| Directo a IZ364 {HM;L;T185.1;1min} a 5000ft o superior a FL70 o inferior | → IZ364[HM,R,T185.1,1min;A5000+;F070-] | DF | - |



**Aproximación RNAV (GNSS) Z LEIZ RWY 28
COORDENADAS WAYPOINTS**

| WAYPOINT | COORDENADAS |
|-------------|-------------------------------------|
| IZ364 (IAF) | 38°35'53.6970"N 003°08'19.7185"W |
| IZ365 (IAF) | 38°23'55.7450"N 003°09'40.3135"W |
| IZ10E(IF) | 38°29'54.4815"N 003°09'00.4910"W |
| IZ05E (FAP) | 38°30'21.1970"N 003°15'26.5085"W |
| RW28 (LTP) | 38°30'46.7175"N 003°21'41.9555"W |
| IZ366 | 38°31'09.6250"N 003°27'21.5350"W |

| | |
|--|---------------|
| Aproximación Final de Precisión – Ángulo de descenso (Pendiente) | 3.00° (5.24%) |
|--|---------------|



**Aproximación RNAV (GNSS) Z LEIZ RWY 28
FAS DATA BLOCK**

1. **OPERATION TYPE**: 00
2. **SERVICE PROVIDER IDENTIFIER**: 01*
3. **AIRPORT IDENTIFIER**: LEIZ
4. **RUNWAY**: RW28
5. **APPROACH PERFORMANCE DESIGNATOR**: 0**
6. **ROUTE INDICATOR**: Z
7. **REFERENCE PATH DATA SELECTOR (RPDS)**: 00
8. **REFERENCE PATH IDENTIFIER**: E28A***
9. **LANDING THRESHOLD POINT (LTP) - LATITUDE**: 383046.7175N
10. **LANDING THRESHOLD POINT (LTP) - LONGITUDE**: 0032141.9555W
11. **LTP HEIGHT ABOVE ELLIPSOID (HAE)**: +08939 (893.9m)
12. **FLIGHT PATH ALIGNMENT POINT (FPAP) – LATITUDE**: 383051.4170N
13. **FLIGHT PATH ALIGNMENT POINT (FPAP) – LONGITUDE**: 0032251.6455W
14. **THRESHOLD CROSSING HEIGHT (TCH)**: 00049.2
15. **TCH UNIT SELECTOR**: F
16. **GLIDE PATH ANGLE**: 03.00
17. **COURSE WIDTH AT THRESHOLD**: 105.00
18. **Δ LENGTH OFFSET**: 0696
19. **HORIZONTAL ALERT LIMIT (HAL)**: 40.0
20. **VERTICAL ALERT LIMIT (VAL)**: 50.0
21. **PRECISION APPROACH PATH POINT CRC REMINDER**: 344E175A

Non – FAS Data Block Fields:

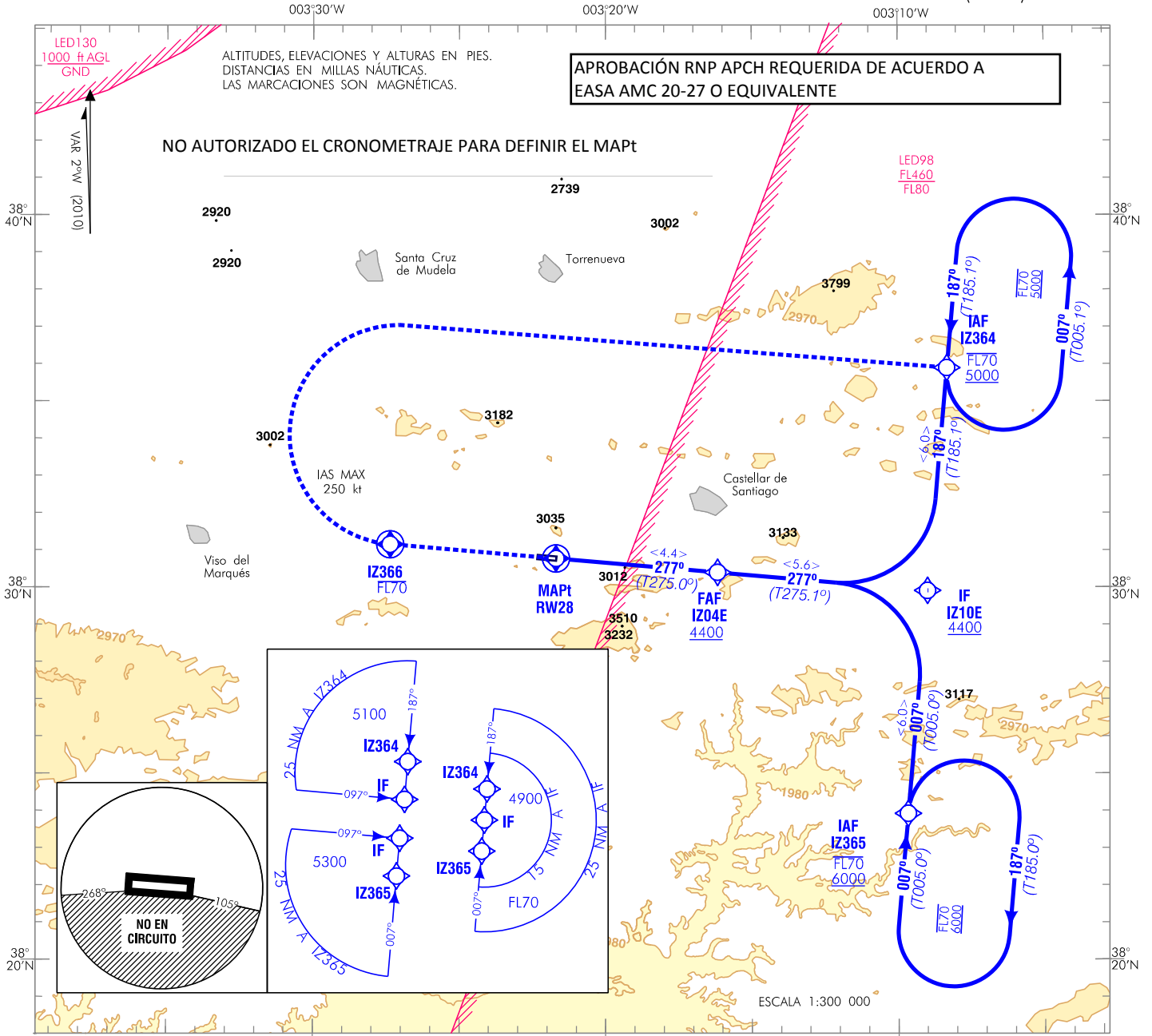
22. **ICAO CODE**: LE
23. **LTP ORTHOMETRIC HEIGHT**: +08409 (840.9m)
24. **FPAP ORTHOMETRIC HEIGHT**: +08358 (835.8m)

Notas:

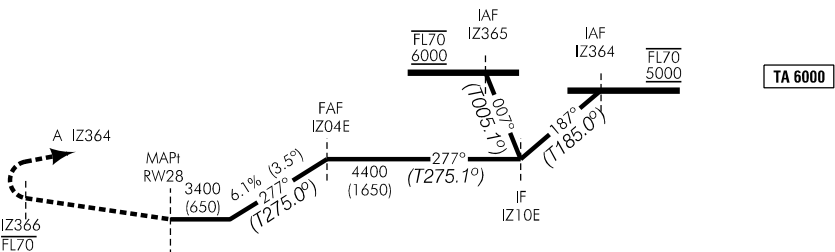
* : Este valor "01" identifica a EGNOS como proveedor de servicio

** : LPV

***: "E" se refiere a EGNOS



APROXIMACIÓN FRUSTRADA: SUBIR DIRECTO A IZ366. VIRAR A LA DERECHA DIRECTO A IZ364 PARA INTEGRARSE EN LA ESPERA A 5000 ft O SUPERIOR. MÁXIMO NIVEL DE VUELO FL70 DURANTE LA APROXIMACIÓN FRUSTRADA.



ELEV: 2759
 THR RWY 28

HGT REF ELEV THR DESPLAZADO RWY 28

| OCA/H | | A | B | C | D |
|--------------------------|------|------------|------------|------------|------------|
| STA | LNAV | 3400 (650) | | | |
| | 2.5% | | | | |
| En circuito (H) sobre AD | | 3420 (670) | 3570 (820) | 3670 (920) | 3670 (920) |

| GS | kt | 80 | 100 | 120 | 140 | 160 | 180 |
|------------------|--------|-------------|-------------|------------|-------|-------|------|
| FAF-THR: | min:s | | | | | | |
| FAF-MAPT: | min:s | | | | | | |
| ROD: 6.1 % | ft/min | 495 | 619 | 743 | 866 | 990 | 1114 |
| ALT/HGT RW28 FNA | | | | | | | |
| | 6 DME | 5 DME | 4 DME | 3 DME | 2 DME | 1 DME | |
| | | 4300 (1550) | 3930 (1180) | 3560 (810) | | | |

CAMBIOS: CARTA NUEVA

TA 6000



AEROPUERTO DE USO RESTRINGIDO LA PERDIZ (LEIZ). ESTUDIO DE LAS
VSS Y MANIOBRAS SID, STAR Y RNP APCH PISTAS 10 Y 28

Código:
IATM-12-DTC-032-1.0

Elaborado:
08/01/2013

Página 1 de 3

Aproximación RNAV/GNSS LEIZ Y RWY 28

| DESCRIPCIÓN DEL PROCEDIMIENTO/ APROXIMACIÓN DESDE IAF IZ364 | | | |
|--|--|-----------------|--------------------|
| Descripción Textual | Descripción Abreviada | Path Terminator | Fly-Over requerido |
| IZ364 {HM;L;T185.1;1min} a 5000ft o superior a FL70 o inferior | IZ364 [HM,R,T185.1,1min;A5000+;F070-] | IF | - |
| a IZ10E a 4400ft o superior, virar a la derecha | IZ10E[A4400+;R] | TF | - |
| a IZ04E a 4400ft o superior | IZ04E[A4400+] | TF | - |
| a <u>RW28</u> a 2808ft o superior | <u>RW28</u> [A2808+] | TF | Y |
| APROXIMACIÓN FRUSTRADA | | | |
| directo a <u>IZ366</u> a FL70 o inferior, virar a la derecha | → <u>IZ366</u> [F070-;R] | DF | Y |
| directo a IZ364 {HM;L;T185.1;1min} a 5000ft o superior a FL70 o inferior | → IZ364[HM,R,T185.1,1min;A5000+;F070-] | DF | - |



**AEROPUERTO DE USO RESTRINGIDO LA PERDIZ (LEIZ). ESTUDIO DE LAS
VSS Y MANIOBRAS SID, STAR Y RNP APCH PISTAS 10 Y 28**

Código:
IATM-12-DTC-032-1.0

Elaborado:
08/01/2013

Página 2 de 3

Aproximación RNAV/GNSS LEIZ Y RWY 28

| DESCRIPCIÓN DEL PROCEDIMIENTO/ APROXIMACIÓN DESDE IAF IZ365 | | | |
|--|--|------------------------|---------------------------|
| Descripción Textual | Descripción Abreviada | Path Terminator | Fly-Over requerido |
| IZ365 {HM;R;T005.0;1min} a 6000ft o superior a FL70 o inferior | IZ365[HM,R,T005.0,1min;A6000+;F070-] | IF | - |
| a IZ10E a 4400ft o superior, virar a la izquierda | IZ10E[A4400+;L] | TF | - |
| a IZ04E a 4400ft o superior | IZ04E[A4400+] | TF | - |
| a <u>RW28</u> a 2808ft o superior | <u>RW28</u> [A2808+] | TF | Y |
| APROXIMACIÓN FRUSTRADA | | | |
| directo a <u>IZ366</u> a FL70 o inferior, virar a la derecha | → <u>IZ366</u> [F070-;R] | DF | Y |
| directo a IZ364 {HM;L;T185.1;1min} a 5000ft o superior a FL70 o inferior | → IZ364[HM,R,T185.1,1min;A5000+;F070-] | DF | - |



COORDENADAS WAYPOINTS (RNAV GNSS LEIZ Y RWY28)

| WAYPOINT | COORDENADAS |
|------------------|-------------------------------------|
| IZ364 (IAF) | 38°35'53.6970"N 003°08'19.7185"W |
| IZ365 (IAF) | 38°23'55.7450"N 003°09'40.3135"W |
| IZ10E(IF) | 38°29'54.4815"N 003°09'00.4910"W |
| IZ04E (FAF LNAV) | 38°30'23.7985"N 003°16'05.3505"W |
| RW28 (LTP) | 38°30'46.7175"N 003°21'41.9555"W |
| IZ366 | 38°31'09.6250"N 003°27'21.5350"W |

Aproximación Final de No Precisión – Pendiente (Ángulo de descenso)

6.11% (3.50°)